

Acessando uma OLT Remota por Roteamento

DESCRIÇÃO

Em algumas situações é necessário que as OLTs fiquem nos bairros, condomínios, entre outros locais e para isso se faz necessário, gerenciá-las remotamente. Abaixo é demonstrado um cenário onde as configurações permitem essa situação.

CENÁRIO

Para montar o cenário será utilizado:

- 2 - RouterBoards MikroTik
- 1 - OLT OverTek E-8110T

PASSOS

1. Computador está configurado:

IP: 192.168.1.100

Masc: 255.255.255.0

Gateway: 192.168.1.1

2. MikroTik-1 (Identificada como MK-1)

Porta **ether1** - IP 192.168.1.1 que está ligada ao computador.

3. MK-1

Porta **ether2** - IP 192.168.2.1 que está ligada a MK-2 ether2.

4. MikroTik-2 (Identificada como MK-2)

Porta **ether2** - IP 192.168.2.2 que esta recebendo o link da MK-1.

5. MK-2

Porta **ether1** - IP 192.168.3.1 está ligando a **OLT** pela porta Manager Port.

Porta serial da **MK-2** está ligada pelo cabo **serial a OLT** na porta Console.

6. **OLT** – Foi alterado suas configurações padrões de endereçamento:

Host IP: 192.168.1.100

Mgmt IP: 192.168.3.100

Mgmt Gateway: 192.168.3.1

Netmask: 255.255.255.0

Obs: Recomenda-se alterar o IP da OLT em casos de ter mais de uma OLT na mesma Rede, evitando conflitos.

Para mais informações, acesse o Tutorial:

http://wiki.overtek.com.br/index.php/OLTs_-_ONUs

OLT OverTek E8110T

Alterando o IP da OLT via CONSOLE

Após trocar IP da OLT pela porta Console é necessário também atualizar o IP no Software Proprietário.

Para mais informações, acesse o Tutorial:

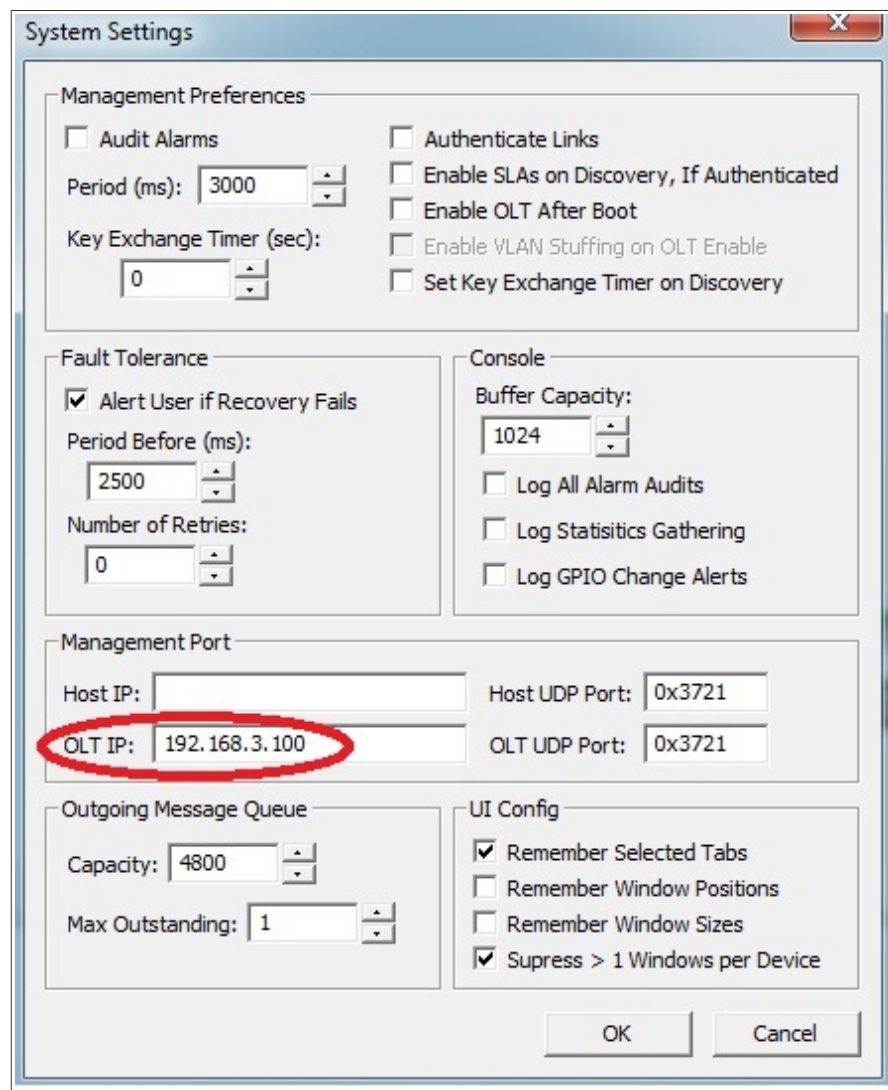
http://wiki.overtek.com.br/index.php/OLTs_-_ONUs

OLT OverTek E8110T

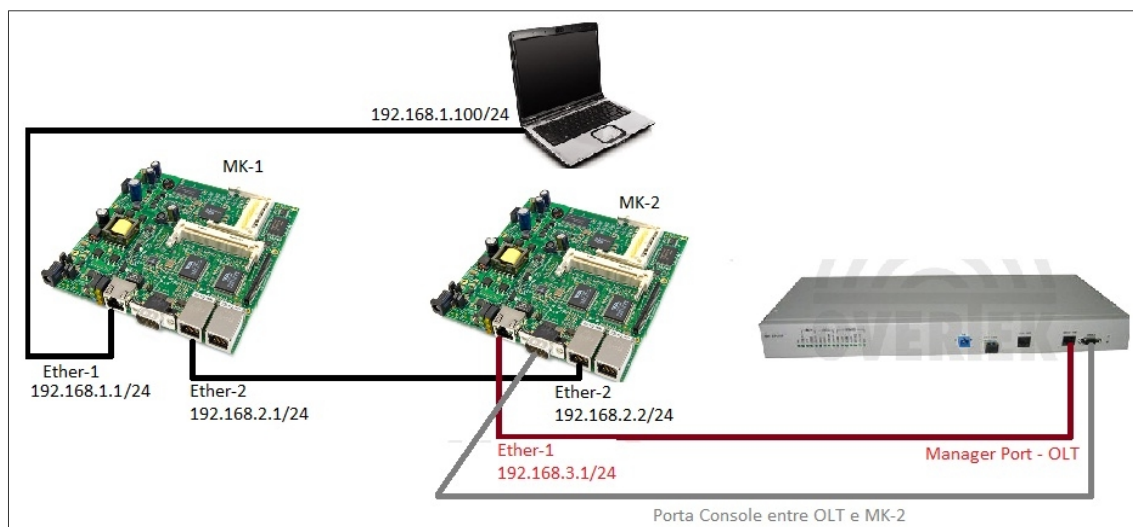
Acessando a OLT via SOFTWARE PROPRIETÁRIO

Passos:

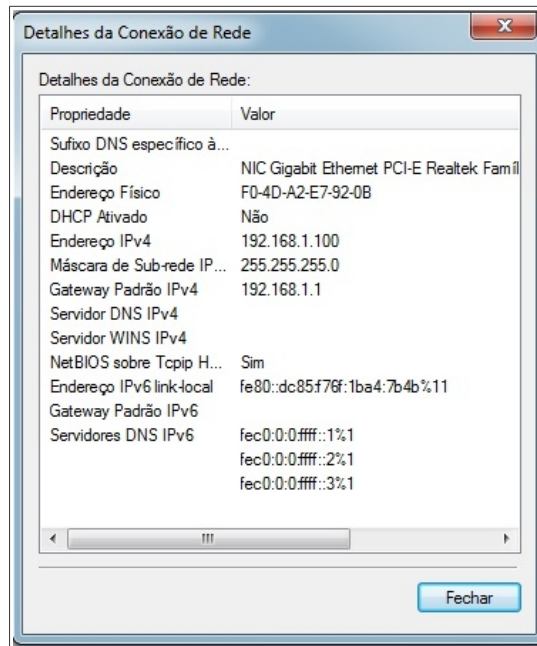
- No Menu **Utilities / Setting** alterar o seguinte campo selecionado conforme imagem para novo IP.



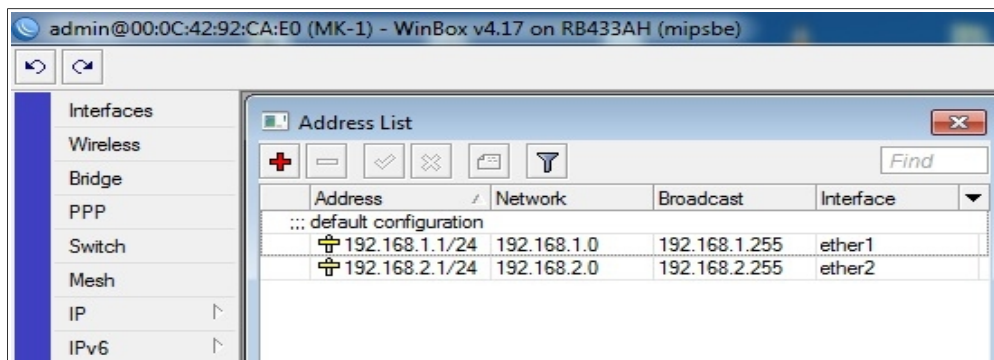
O cenário abaixo traz uma ilustração para melhor entendimento:



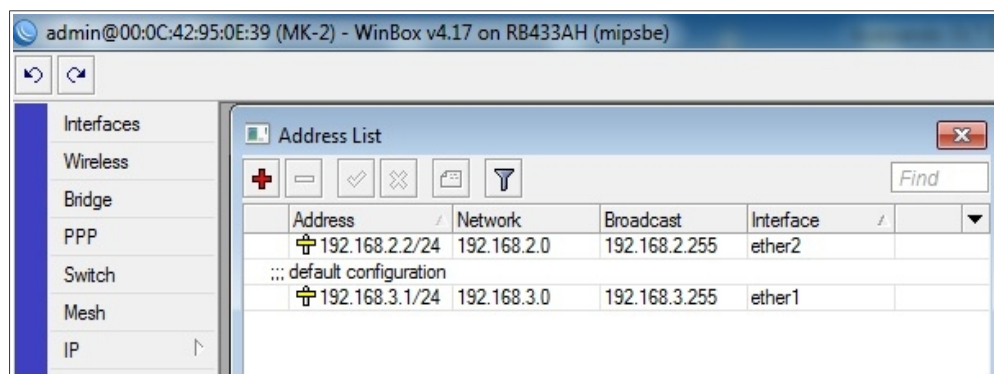
Configuração IP no computador



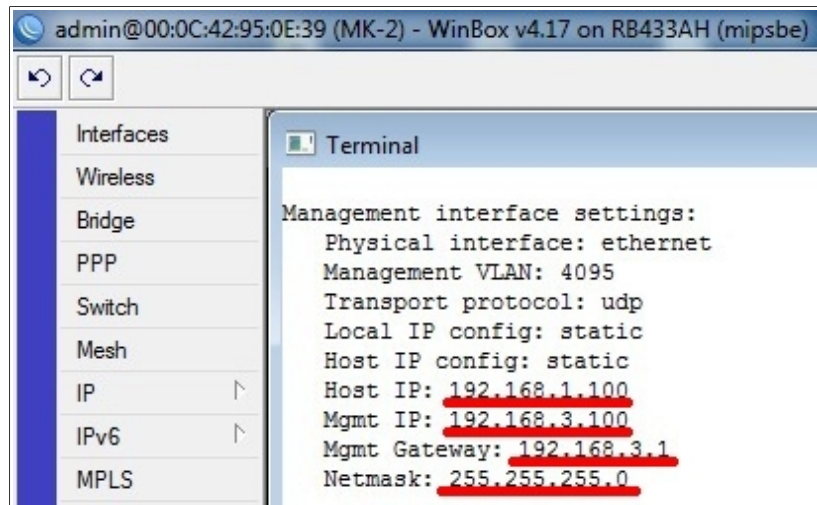
Configuração IP do MikroTik-1



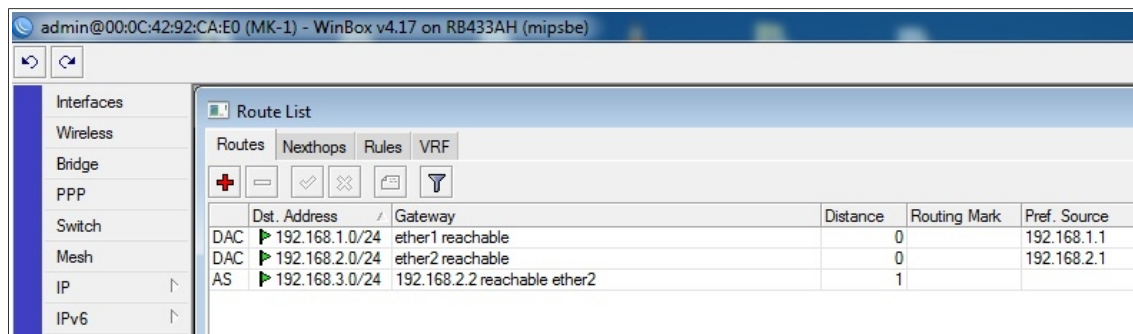
Configuração IP do MikroTik-2



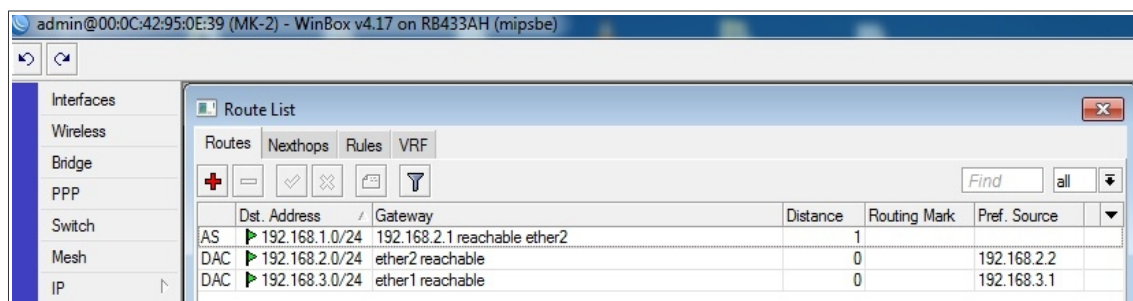
Configuração IP da OLT já alterado



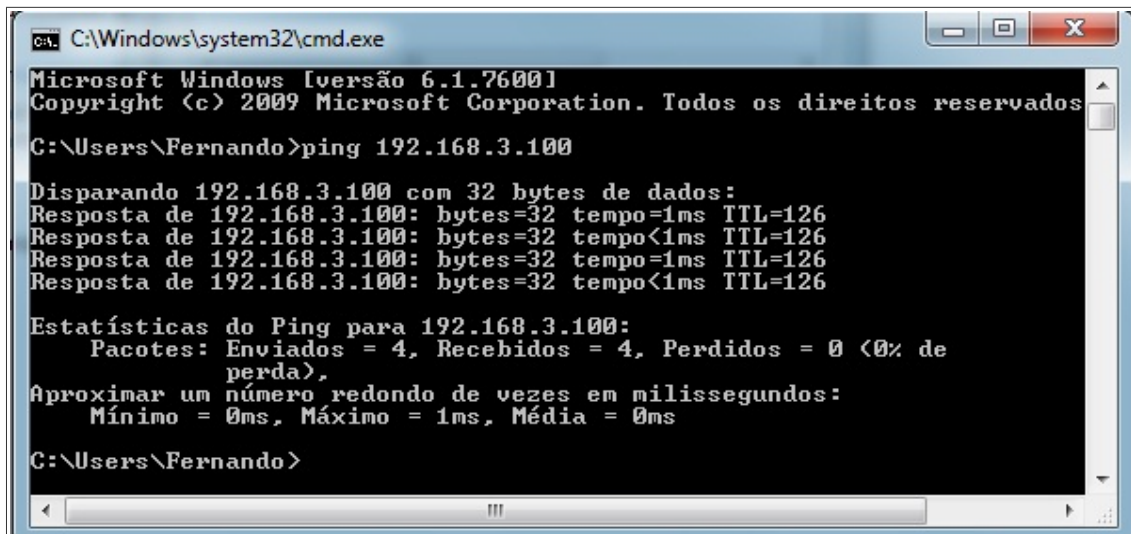
Rotas Necessárias na MikroTik-1



Rotas Necessárias na MikroTik-2



Ping do Computador (192.168.1.100) para OLT (192.168.3.100)



```
C:\Windows\system32\cmd.exe
Microsoft Windows [versão 6.1.7600]
Copyright (c) 2009 Microsoft Corporation. Todos os direitos reservados

C:\Users\Fernando>ping 192.168.3.100

Disparando 192.168.3.100 com 32 bytes de dados:
Resposta de 192.168.3.100: bytes=32 tempo=1ms TTL=126
Resposta de 192.168.3.100: bytes=32 tempo<1ms TTL=126
Resposta de 192.168.3.100: bytes=32 tempo=1ms TTL=126
Resposta de 192.168.3.100: bytes=32 tempo<1ms TTL=126

Estatísticas do Ping para 192.168.3.100:
    Pacotes: Enviados = 4, Recebidos = 4, Perdidos = 0 (0% de
    perda),
Aproximar um número redondo de vezes em milissegundos:
    Mínimo = 0ms, Máximo = 1ms, Média = 0ms

C:\Users\Fernando>
```

Tela do Software Proprietário, demonstrando o acesso remoto

